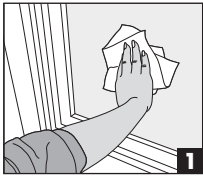


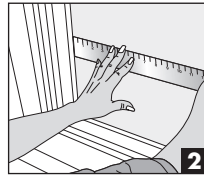


ENERGY FILM[®]
INSULATE YOUR WINDOWS

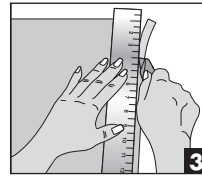
Mode d'Installation



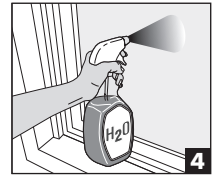
Laver la vitre **1**



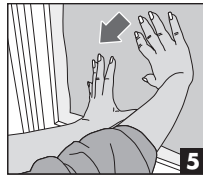
Mesurer la Fenêtre **2**



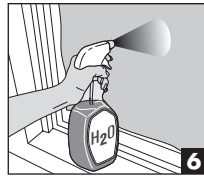
Couper la pellicule **3**



Mouiller la vitre **4**



Appliquer la pellicule **5**



Vaporiser la pellicule **6**



Racler **7**

Matériel Nécessaire

Raclette (incluse)
Produit Nettoyant Pour Vitres

Mètre Ruban
Couteau Tout Usage

Savon Liquide
Règle Droite

Vaporisateur
Essuie-Tout

Important: La clarté s'améliore de façon significative à mesure que l'eau utilisée lors de l'application s'évapore (de 5 à 10 jours).

La pellicule de conservation de l'énergie Energy Film comporte deux couches de pellicules contrecollées. Une pellicule de conservation de l'énergie Energy Film et une pellicule de polyester plus rigide et plus mince. La pellicule de polyester ne contribue pas à l'isolation de vos fenêtres. Nous ne recommandons pas d'enlever la couche de polyester puisqu'elle protège la pellicule de conservation de l'énergie Energy Film et offre une meilleure clarté. Seule la pellicule de conservation de l'énergie Energy Film adhère à la fenêtre. Un collant amovible a été appliqué sur la pellicule de polyester pour vous indiquer la face à installer vers la pièce. En cas de doute, placer un coin de la pellicule sur une fenêtre sèche et essayer de la faire glisser. La face qui adhère à la fenêtre est la couche de pellicule de conservation de l'énergie Energy Film et c'est celle-là qui doit être installée sur la fenêtre.

1. Laver la vitre. À l'aide d'un produit pour vitres, enlever soigneusement toute la poussière ou les débris. La surface doit être complètement propre pour bien installer la pellicule. L'utilisation d'un racloir est préférable à l'utilisation d'un chiffon ou d'une serviette de papier pour assécher la vitre afin d'éviter de laisser des fibres sur la fenêtre. Une lame de rasoir pourrait être nécessaire pour nettoyer complètement la surface de la vitre.

2. Mesurer la fenêtre. Mesurer à partir de l'intérieur des joints d'étanchéité de la fenêtre. Nous recommandons de laisser un espace de 1,6 mm (1/16 po) entre la pellicule et le cadre ou le joint d'étanchéité de la fenêtre.

3. Couper la pellicule. Pour couper, placer la pellicule sur une grande surface plane propre. Nous vous conseillons de laisser l'intercalaire en place pour protéger la pellicule et la garder propre. Couper la pellicule en vous servant d'une règle droite et d'un couteau tout usage. Attention de ne pas plier ou marquer la pellicule car les marques pourraient rester de façon permanente. (Remarque : Vous pouvez aussi placer la pellicule sur la fenêtre et la couper sur place. Placer l'extrémité droite contre le cadre et utilisez-le comme guide pour couper à environ 1,6 mm (1/16 po) du cadre, en faisant attention à ne pas couper le joint d'étanchéité de caoutchouc de la fenêtre.)

4. Mouiller la vitre. Ajouter quelques gouttes de savon à vaisselle liquide à de l'eau froide dans un flacon pulvérisateur et bien mouiller l'intérieur de la fenêtre. L'application d'une généreuse quantité de mélange eau-savon permettra à la pellicule de glisser en place plus facilement. Protéger votre environnement avec une serviette ou une toile de protection.

5. Appliquer la pellicule. Ne pas appliquer la pellicule sur la vitre lorsque celle-ci est chaude. Si la fenêtre est trop chaude, l'eau sur la fenêtre s'évaporerait trop rapidement pour permettre une bonne adhérence. Placer la pellicule sur l'intérieur de la fenêtre mouillée. La pellicule devrait glisser facilement en place. Sinon, retirez-la et ajoutez plus de solution eau-savon.

6. Vaporiser la pellicule. Lorsque la pellicule est en place, mouiller la face exposée de la pellicule. Cette étape est nécessaire pour permettre au racloir de glisser sur la pellicule et de retirer toutes les bulles d'air et l'eau.

7. Racler. Racler soigneusement toute la surface pour retirer les bulles d'air et l'excédent d'eau. Racler à partir du centre de la pellicule vers les extrémités. L'extrémité de la pellicule ne doit pas être en contact avec le cadre ou le joint d'étanchéité de la fenêtre. Ceci pourrait faire lever les extrémités de la pellicule. Vous pouvez réappliquer de l'eau sur la surface de la pellicule et racler de nouveau pour retirer d'autres bulles d'air et de l'eau. Peut-être aurez-vous besoin de l'aide d'une autre personne pour placer la pellicule sur la fenêtre sans la marquer pour les grandes fenêtres.

Inspecter l'application. Une dernière coupe pourrait être nécessaire si la pellicule entre en contact avec le cadre de la fenêtre, les joints d'étanchéité, la peinture, etc. Utiliser un couteau tout usage pour couper la pellicule sur place. Le couteau ne devrait pas rayer la fenêtre.

Retrait. La pellicule de conservation de l'énergie Energy Film n'utilise aucun adhésif et est facile à retirer. Décoller doucement la pellicule de la fenêtre à partir d'un coin.

Conseils:

La clarté s'améliore de façon significative à mesure que l'eau utilisée lors de l'application s'évapore (de 5 à 10 jours). Après l'application, l'eau entre la pellicule et la vitre pourrait se regrouper pour former des taches. Ces taches disparaîtront avec le temps. Vous pouvez aussi appliquer de l'eau sur la surface de la pellicule et tenter de racler les taches vers l'extrémité de la pellicule.

Option. Vous pouvez retirer la pellicule de conservation de l'énergie Energy Film de son support en polyester. Décoller la pellicule de conservation de l'énergie Energy Film de son support à partir d'un coin. (Remarque : Une fois le support de polyester retiré, les deux faces de la pellicule de conservation de l'énergie Energy Film adhéreront à la surface de la vitre. Toutefois, la face de la pellicule sur le support sera plus propre.) Protéger la pellicule contre les peluches et les débris. Si la pellicule entre en contact avec elle-même, décollez-la doucement.

Faites correspondre des panneaux pour couvrir des fenêtres de toute taille. Utiliser les bords coupés en usine aussi souvent que possible pour faire correspondre les joints. Pendant l'application, racler vers les joints.

La pellicule de conservation de l'énergie Energy Film adhère à une surface vitrée lisse et propre. Le produit n'adhère pas à des vitres givrées ou texturées.

Instructions de nettoyage : Après avoir appliqué la pellicule de conservation de l'énergie Energy Film, vous pouvez la nettoyer à l'aide d'un nettoyant pour vitres et d'un linge doux.

Certaines garanties des fabricants de fenêtres sont annulées suite à l'application d'une pellicule de fenêtre. La pellicule de fenêtre ne casse pas la vitre. Toutefois, elle peut révéler ou accélérer un vice propre dans la vitre. Les bris sont rares.

En cas de questions, composer le 1.877.729.0708 ou visiter notre site web à l'adresse www.Energy-Film.com.

Brevets américains et étrangers en instance